

www.pwc.com/nl

Wat is **JOUW** impact?

De Transparant Prijs
Workshopmiddag 2012

Linda Midgley

Agenda

1. Introductie 5 min.
2. Conceptueel Framework Maatschappelijke Impact 10 min.
3. Setting the scene: Stichting Heal the World 5 min.
4. Outcomes en Impact 10 min.
5. Welke informatie heb je nodig? 10 min.
6. En dan? Verankeren in de organisatie 5 min.
7. Wrap up 5 min.

1.1 Introductie

- Even voorstellen
- Doel van de workshop:

*Hoe kom je erachter wat je impact is als organisatie
(en hoe kun je het vergroten)?*

- Hoe veranker je impact in je organisatie?

1.2 *Waarom impact meten?*

Extern:

- Overtuig anderen van de waarde van je doelen, zodat ook zij van deze doelen het belang inzien.
- Laat anderen zien wat jouw organisatie doet om deze doelen te realiseren, zodat ze je willen steunen.

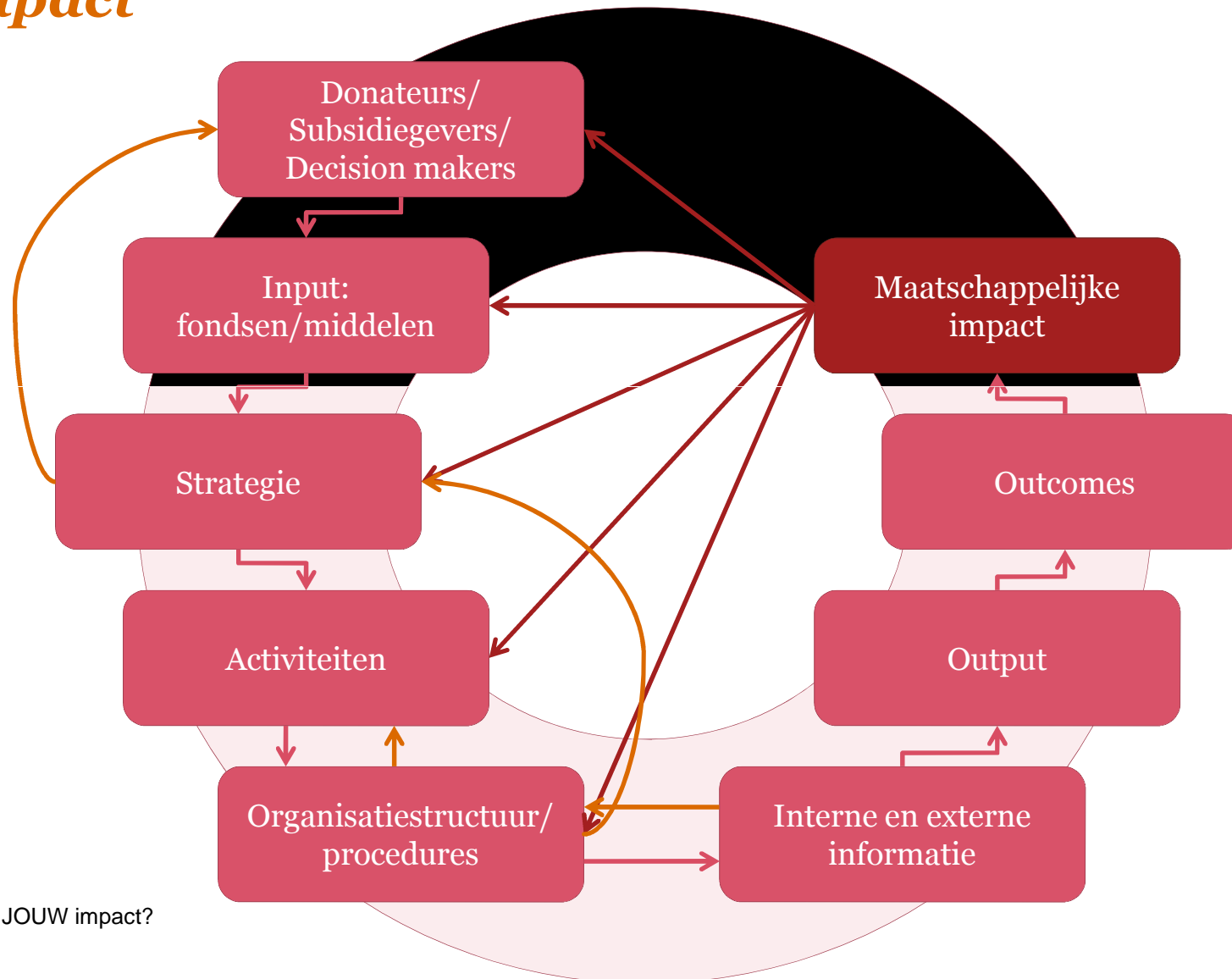
Intern:

- Leer zelf welke activiteiten het meest effectief zijn, zodat je je strategie (nog beter) kunt uitvoeren.

2.1 Definities

- Missie: wat willen we bereiken?
- Strategie: hoe willen we dat bereiken?
- Output: wat zijn de directe (maatschappelijke) effecten?
- Outcomes: vertalen van de directe effecten naar de strategie
- **Impact: welk deel van de (maatschappelijke) uitkomsten is aan ons toe te wijzen?**
- Evaluatie en terugkoppeling naar activiteiten, processen, etc.
- Communicatie met stakeholders

2.2 Conceptuele Framework Maatschappelijke Impact



2.3 Inzichten impact pilot

Impact pilot in het kort:

- KWF, Amnesty International, Leger des Heils

Inzichten:

- Maatschappelijke organisaties zijn zeer divers
- Geen one-size fits all methodologie
- Waarde zit in de analyse / uniformiteit van het proces
- Belangrijk: gezond boeren verstand!

3.1 Setting the scene: Stichting Heal the World

Missie:

Stichting Heal the World is een humanitaire ontwikkelingsorganisatie zonder politieke, commerciële of godsdienstige doelstellingen, die zich inzet voor hulpverlening aan kansarme mensen op deze wereld. De Stichting streeft naar een wereld waarin mensen gezond, veilig en economisch onafhankelijk zijn. Dat probeert Stichting Heal the World te verwezenlijken door middel van financiële ondersteuning, educatie en het uitwisselen van kennis.

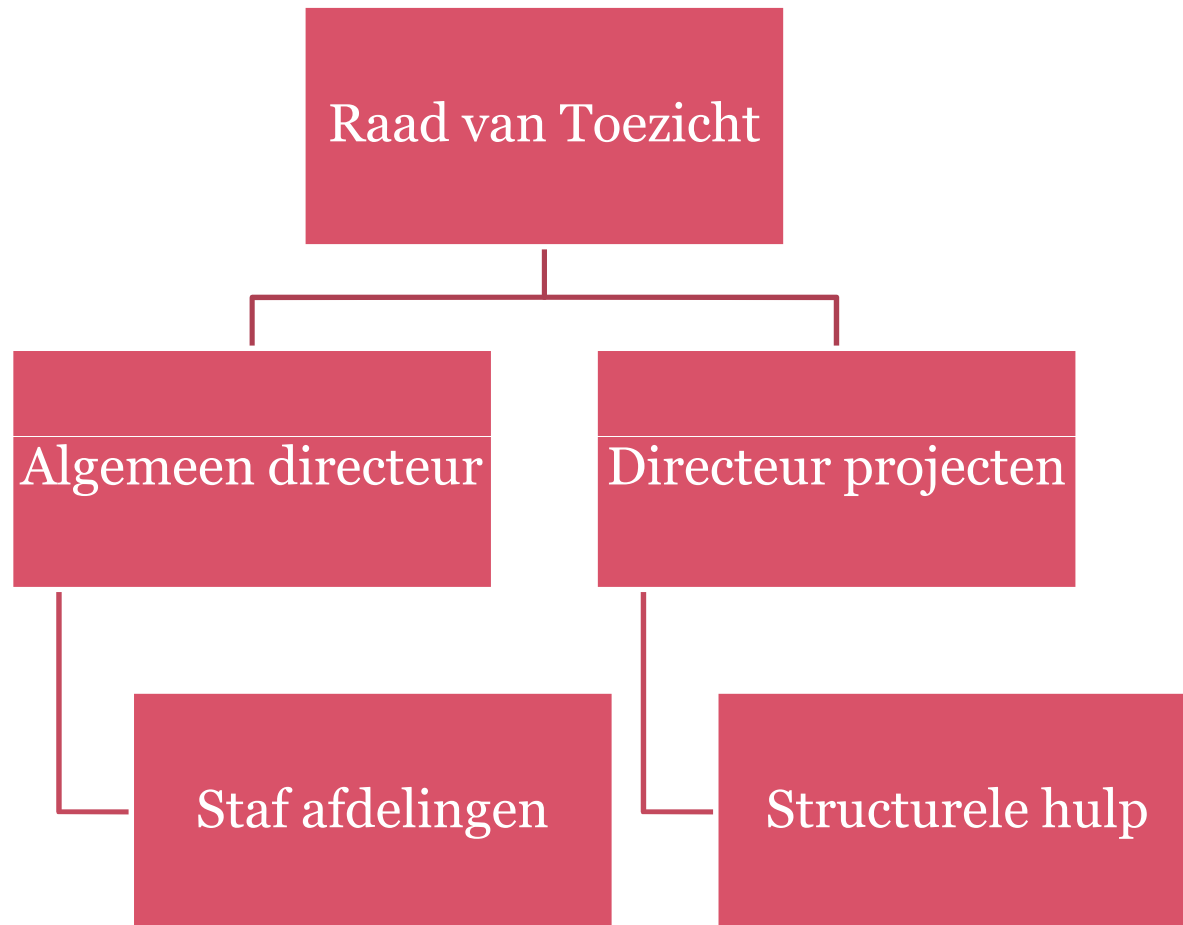
3.2 Setting the scene: Stichting Heal the World

Strategie:

Heal the World wil dit bereiken door het bieden van structurele hulp door zich in te zetten bij de wederopbouw van huizen en openbare voorzieningen zoals scholen en ziekenhuizen.

Deze activiteiten worden gefinancierd door middel van fondsenwerving en subsidies.

3.3 Setting the scene: Stichting Heal the World



3.4 Setting the scene: Activiteiten

Onder de afdeling Structurele hulp zijn de volgende activiteiten ondergebracht:

- Het verzorgen van trainingen in een breed scala, bijvoorbeeld opleiding tot onderwijzer, verpleger, bouwvakker;
- Het ondersteunen van bouwprojecten door bijvoorbeeld het financieren van bouwmaterialen;
- Het verzorgen van inentingen;
- Het verstrekken van Microfinancieringen.

3.5 Setting the scene: Output

Voorbeeld: Verstrekken van Microfinancieringen





4.1 Outcomes

Definitie: Vertalen van de directe effecten naar de strategie

Wat zijn de outcomes in dit geval (+ en -)?

Vallen deze binnen de strategie?

Waarom wel of niet?

4.2 Outcomes: voorbeelden

De outcomes van het verstrekken van microfinancieringen kunnen onder andere zijn (positief en negatief):

- 1) Vermindering van armoede/ verhoogde welvaart
- 2) Verbeterde status van vrouwen
- 3) Vrouwen werken, minder borstvoeding, kleine kinderen worden opgevoed door oudere kinderen
- 4) Effect op eigenwaarden mannen (geen kostwinnaar)
- 5) Etc.

4.3 *Impact (meten)*

Gegeven deze outputs en outcomes,

Hoe wil je impact gaan meten, m.a.w. wat is aan jouw organisatie toe te rekenen?

Wat is de link met de strategie?

Denk hierbij aan:

- Trends
- Synergieën
- vertaling naar strategie

4.3 Impact (meten): voorbeeld

- Verbeterde welvaart
 - Verhoogde per capita income
 - Verhoogde per capita uitgaven
 - Verhoging spaargeld
- Verbeterde rechten voor vrouwen
 - Eigen beleving van vrouwen
 - Beleving anderen in gemeenschap
- Trends? Control groep
- Synergie/ welke andere NGO's zijn actief op dit gebied?
- Nul meting

5.1 Welke informatie heb je nodig?

- wat betekent dit voor je organisatie?
- hoe zorg je dat de juiste informatie beschikbaar is?
- wanneer kan je er het beste over nadenken?

6 Verankeren in de organisatie

Verankeren in de organisatie:

evalueren, leren , processen (her)inrichten

- Outcomes: invloed op interne beslissingen?
- Gaat om organisatie-brede impact (met inzicht op activiteitsniveau)
- Noot: impact is een middel
- Processen inrichten om informatie beschikbaar te maken

7 Wrap Up

- Impact is afhankelijk van de gehele cyclus
- Alignment is key
- Uitvoeren, evalueren, aanpassen, repeat!

Impact meten (en maken) is een iteratief proces!

© 2012 PwC. All rights reserved. Not for further distribution without the permission of PwC.
"PwC" refers to the network of member firms of PricewaterhouseCoopers International Limited (PwCIL), or, as the context requires, individual member firms of the PwC network. Each member firm is a separate legal entity and does not act as agent of PwCIL or any other member firm. PwCIL does not provide any services to clients. PwCIL is not responsible or liable for the acts or omissions of any of its member firms nor can it control the exercise of their professional judgment or bind them in any way. No member firm is responsible or liable for the acts or omissions of any other member firm nor can it control the exercise of another member firm's professional judgment or bind another member firm or PwCIL in any way.